

# FACILITY & BOOKING



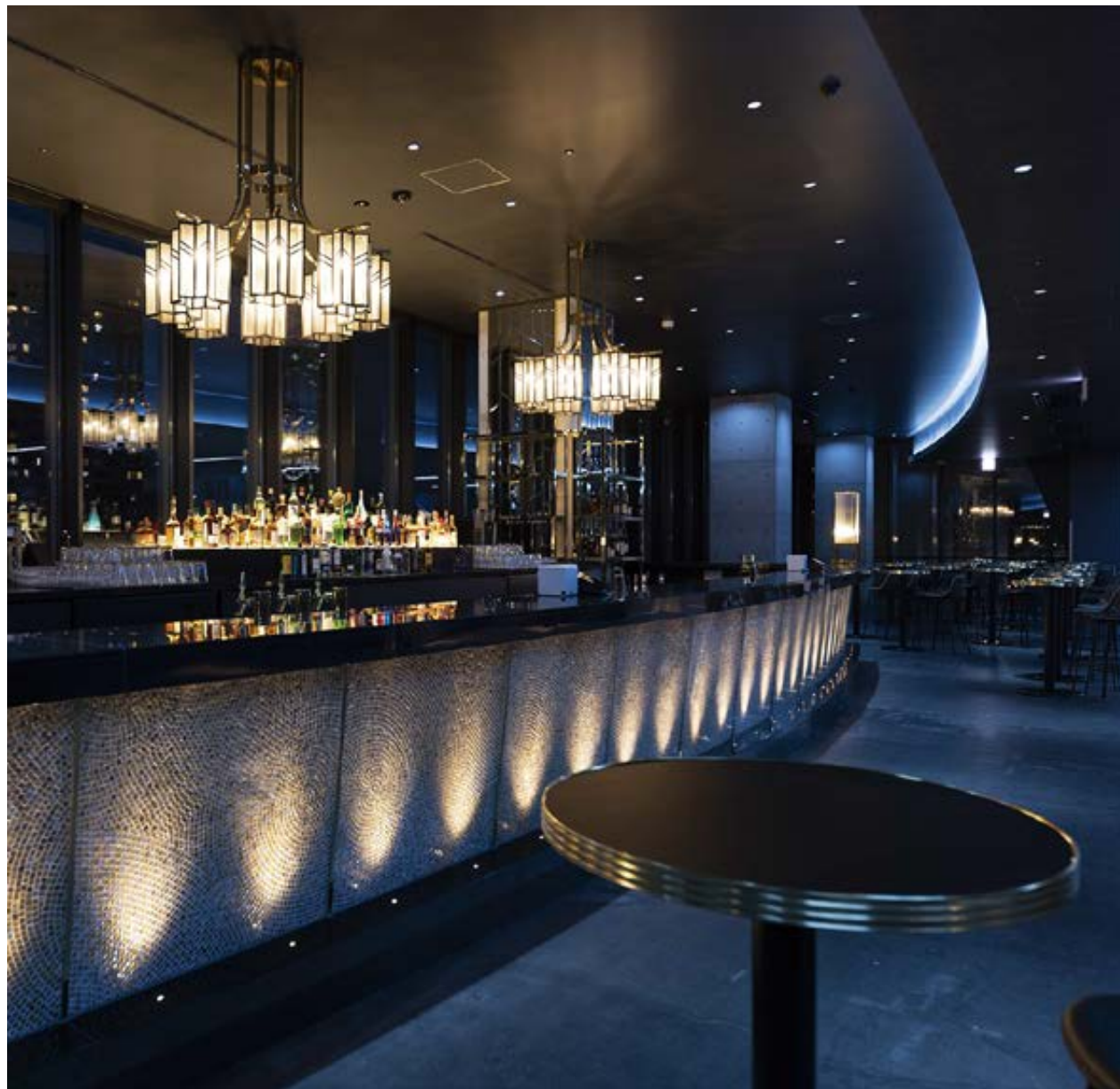
箱貸プラン

Arena Bar 7

# 箱貸プラン

スケジュール	半年前～受け付けております。会場担当者との打ち合わせを経て、内容了承の上での申し込み受付となります。スケジュールについては担当者と相談ください。
お申込 ご精算	事前に申込書のご記入をお願いいたします。 ご精算につきましては当日の終演後にご精算をお願いいたします。
使用時間	搬入、搬出までの時間も含む、使用時間を超過した場合は延長料金をお支払い頂きます。 使用時間 16:00~22:00（撤収込み）
キャンセル 規定	3ヶ月前のキャンセルにつきまして70%の支払い、2ヶ月前のキャンセルはつきましては100%支払いとなります。
規定人数	スタンディング120名 / 椅子席120名
物販	売上の10%を手数料としてお支払い頂きます。
決済方法	クレジットカード各種、電子マネー各種、二次元コード決済各種 現金はご利用いただけません。

# 店内写真



## 会場使用料

### 【平日】

●1ドリンク制の場合 (1D ¥800)

¥175,000 (税別)

●1ドリンクなしの場合

来場数 50 名以下：ドリンク保証として ¥40,000+ 箱代 ¥175,000 (税別)

来場数 51 名以上：ドリンク保証として ¥40,000+50 名を超えた来場者数 × ¥800×70%+箱代 ¥175,000 (税別)

### 【土日・祝日】

●1ドリンク制の場合 (1D ¥800)

¥230,000 (税別)

●1ドリンクなしの場合

来場数 50 名以下：ドリンク保証として ¥40,000+ 箱代 ¥230,000 (税別)

来場数 51 名以上：ドリンク保証として ¥40,000+50 名を超えた来場者数 × ¥800×70%+箱代 ¥230,000 (税別)

### 【延長料金】

1H ¥25,000( 税別 )

※時間延長に伴い、スタッフの交通費、宿泊費を別途請求する場合がございます。

※最長は 23 時までとなります。

## 打ち合わせ

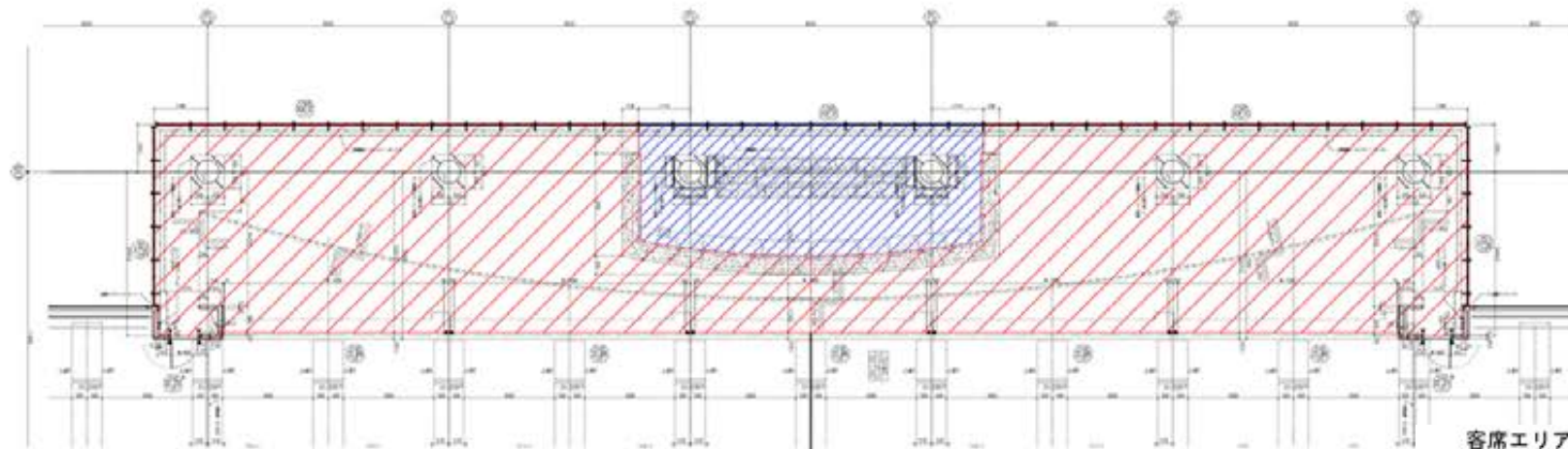
使用日の 10 日前までにプログラム、進行表などをご持参の上、担当者と打ち合わせをお願いいたします。

主な打ち合わせ内容は以下の通りになります。

- ①催事概要
- ②タイムテーブル
- ③テーブル、ステージレイアウト
- ④収録・中継・配信の有無
- ⑤搬入、搬出導線の確認
- ⑥物品販売
- ⑦その他催事に関わる事項

ご不明な点ございましたら担当者へお声がけください。

# 店舗図面



客席エリア① : 128.81㎡  
 客席エリア② : 128.81㎡  
 カウンターエリア : 45.04㎡  
 合計面積 : 292.66㎡

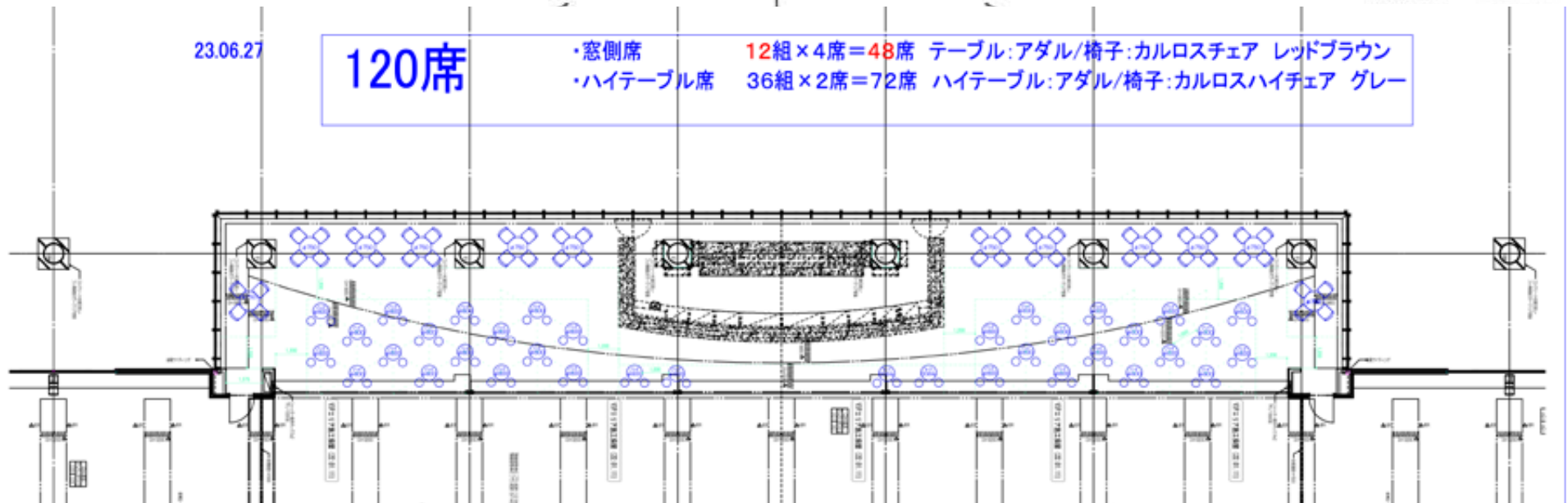
客席エリア①

客席エリア②

23.06.27

**120席**

・窓側席 12組×4席=48席 テーブル:アダル/椅子:カルロスチェア レッドブラウン  
 ・ハイテーブル席 36組×2席=72席 ハイテーブル:アダル/椅子:カルロスハイチェア グレー



# LEVEL 7 施設案内



# 機材 (Speaker)

		DXL1K
主な仕様		
形式	パワーサブウーファー + ラインアレイスピーカー	
再生周波数帯域 (-10dB)	37Hz - 20kHz	
公称指向角度 (水平 × 垂直)	170° × 30°	
クロスオーバー周波数	240Hz	
最大出力音圧 (実測値, 1m)	125dB SPL	
コンポーネント	LF	パワーサブウーファー : 12インチ (30cm) コーン
	HF	ラインアレイスピーカー : 1.5インチ (3.8cm) コーン × 10
アンプ駆動方式	Class-D	
定格出力	ダイナミック	1100W
消費電力	25W (アイドリング時), 91W (1/8 出力)	
電源電圧	AC100V, 50Hz / 60Hz	
プロセッサ	MODE (SPEECH / MUSIC / CLUB)	
入出力コネクタ	INPUT1: Combo × 1 (マイク / ライン), INPUT2: Combo × 1 (ライン), LINK IN: XLR × 1, LINK OUT: XLR × 1	
ハンドル	サブウーファー上部 × 1	
寸法 (W × H × D)	システム : 334 × 2,000 × 418mm (最大), ラインアレイスピーカー部 : 67 × 582 × 86mm, パワーサブウーファー部 : 334 × 550 × 418mm, スペーサー : 67 × 555 × 86mm (個別)	
質量	システム : 23.0kg (最大), ラインアレイスピーカー部 : 1.8kg, パワーサブウーファー部 : 20.0kg, スペーサー 0.6kg (個別)	
同梱品	電源コード (2.5m) × 1, 専用キャリングケース × 1, 3P-2P 変換アダプタ	







## MG12XU12 チャンネルミキシングコンソール

最大6Mic / 12Line 入力 (4モノラル + 4ステレオ) /  
2グループバス + 1ステレオバス / 2AUX (FX含む)

- ・マイクプリアンプ「D-PRE」搭載
- ・1ノブコンプ
- ・SPXによる高品位なデジタルエフェクト24種類を搭載
- ・24ビット / 192kHz 2in / 2out USB インターフェース機能
- ・iPhone (iOS7以降) / iPad (2以降) / iPad Camera Connection Kit / Lightning - USBカメラアダプタ使用可
- ・Cubase AI (ダウンロード版でのご提供)
- ・Cubasis LE (iPadアプリケーション。App Storeよりダウンロード)
- ・+48V ファンタム電源
- ・メタルシャーシ
- ・内臓電源を搭載
- ・RK-MG12ラックマウント金具使用可



## DJ Player / Turn Table

Pioneer CDJ-3000, Pioneer PLX-1000

## Mixer

Pioneer DJM-A9

## Monitor Speaker

Pioneer VM-80

## Cartridge

ORTOFON Concorde MKII MIX × 2

# 機材 (Monitor)



## MIC

SHURE SM58SE × 2

## MIC Stand

TAMA MS200BK

## Stage

縦 2m, 横 3m

## Monitor

100inch

入力信号 fullHD 解像度

HDMI 端子

2 台

# 店舗入口ご案内導線



お問い合わせ

オフィシャルサイト箱貸お問い合わせフォームはこちら



Arena Bar 7

